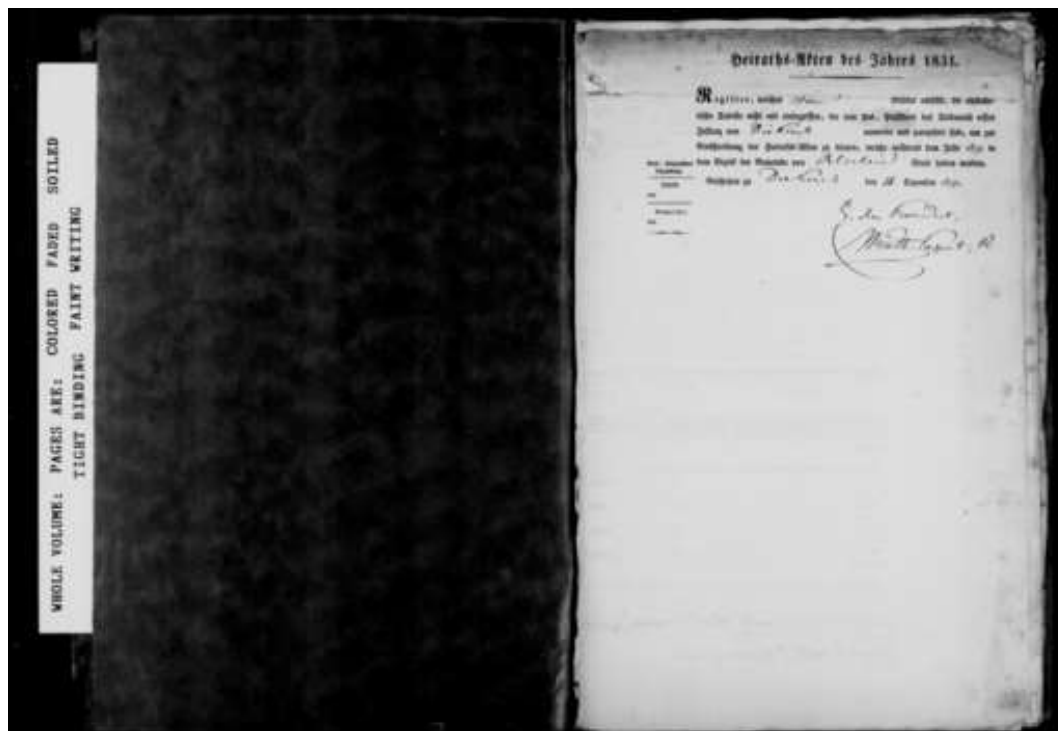


CT-02-02-00005 Mariages, 1830-1865 (Registre)

ANLux - Archives nationales de Luxembourg

Contexte de plan d'archivage

Contexte:	Archives nationales du Grand-Duché de Luxembourg Fonds des cours et tribunaux (à partir de 1795) Tribunal d'arrondissement Diekirch Etat civil Alscheid Mariages
Cote	CT-02-02-00005
Microfilm	EC 269
Titre	Mariages
Période de création	1830 - 1865
Période de création, notes	Le registre contient les actes de mariages relatifs aux années 1831 à 1864.
Type de documents d'archives	Registre
Original / Copie	Original
Support	Papier
Image intégrale	



Niveau Registre

Fichiers

Fichiers: CT-02-02-00005.pdf

Utilisation

Fin du délai de protection: 31/12/1965
Autorisation nécessaire: Aucune
Consultabilité physique: Impossible - voir copie numérique
Accessibilité: Publique

URL pour ces unités de descr.

query.an.etat.lu

CT-02-02-00005 Mariages, 1830-1865 (Registre)

ANLux - Archives nationales de Luxembourg

URL:

<https://query.an.etat.lu/Query/detail.aspx?ID=703708>